



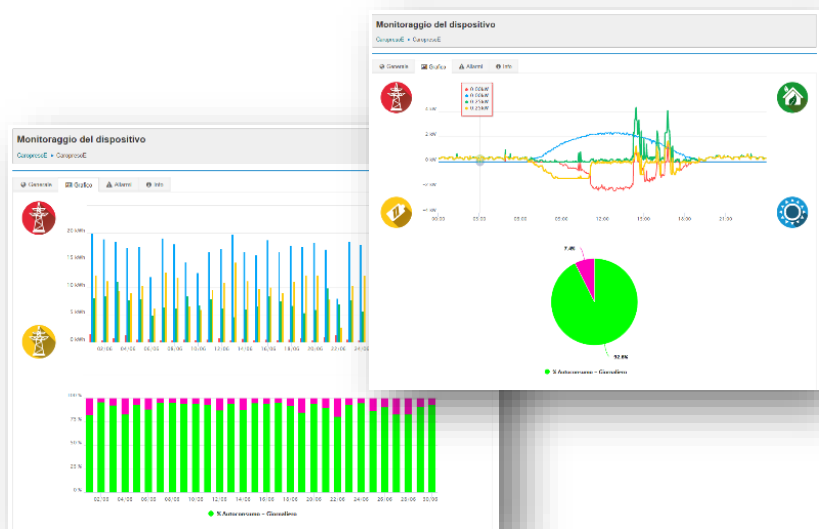
Serie ES Trifase

5ES-T / 6ES-T / 8ES-T / 10ES-T

Il sistema di storage professionale per gli impianti trifase residenziali e commerciali



- Ideale per realizzare impianti di storage residenziali e commerciali
- Parallelabile per raggiungere alte potenze e autonomie
- Compatibile con batterie Litio alta tensione
- Linea emergenza con piena potenza
- Ampio display grafico a colori
- WiFi integrata
- Installazione facile e veloce
- Portale monitoraggio gratuito
- 5 anni di garanzia estendibili a 10
- Supporto pre- e post-vendita



EXCLUSIVE PARTNER



Serie ES Trifase

| | | 5ES-T | 6ES-T | 8ES-T | 10ES-T |
|------------------------------|--|--|--------|---------|---------|
| Grandezze in ingresso | Massima potenza generatore FV | 7500Wp | 9000Wp | 12000Wp | 15000Wp |
| | Range di tensione MPP | 150 ... 950V | | | |
| | Tensione DC massima | 1000V | | | |
| | Tensione minima di avvio | 200V | | | |
| | Corrente DC massima | 13A + 13A | | | |
| | Massima corrente di corto circuito | 15A + 15A | | | |
| | Numero di tracker MPP | 2 | | | |
| | Numero di connessioni delle stringhe | 2 + 2 | | | |
| | Tipo di collegamento | MC4 | | | |
| Grandezze in uscita | Potenza nominale | 5kW | 6kW | 8kW | 10kW |
| | Potenza apparente massima | 5kVA | 6kVA | 8kVA | 10kVA |
| | Corrente AC nominale | 7.2A | 8.7A | 11.5A | 14.5A |
| | Tensione nominale di rete | 400Vac | | | |
| | Range tensione di rete | 400Vac +/- 15% | | | |
| | Frequenza nominale di rete | 50Hz | | | |
| | Fattore di potenza | 0.8i - 0.8c | | | |
| | Fattore di distorsione a potenza nominale | <3% | | | |
| | Rendimento massimo | 97.6% | | | |
| | Rendimento europeo | 97% | | | |
| | Tipo di collegamento | Morsettiera | | | |
| Batteria | Tipo batteria | Ioni di litio alta tensione | | | |
| | Range tensione batteria | 170 ... 500V | | | |
| | Massima corrente batteria | 25A scarica / 25A ricarica | | | |
| | Rendimento tipico da batteria | 96% | | | |
| Linea EPS | Tipologia | Switch automatico da linea principale a linea emergenza. Richiede interblocco esterno. | | | |
| | Potenza | Stesse caratteristiche di potenza della linea principale | | | |
| | Tempi di attivazione | <5s | | | |
| Ambiente | Grado di protezione | IP21 | | | |
| | Intervallo di temperatura ambiente | -20 ... +60°C (-20...+40°C senza derating) | | | |
| | Umidità relativa | 5 ... 95% senza condensazione | | | |
| | Raffreddamento | Ventilazione forzata ad accensione controllata | | | |
| | Altezza di funzionamento massima s.l.m. | 2000m senza derating / 4000m max | | | |
| Emissione acustica | <50dBa @1m | | | | |
| Dotazione | Display | LCD grafico colori Touch Screen 4.3" | | | |
| | Datalogger | Integrato | | | |
| | Sezionatore DC | Integrato | | | |
| | Protezione inversione della polarità FV e batteria | Integrato | | | |
| | Unità di Monitoraggio corrente residua (RCMU) | Integrato (certificato tipo B) | | | |
| | Interfaccia di protezione rete | Integrato | | | |
| | Classe di protezione | I | | | |
| Categoria di sovratensione | PV II / Rete III | | | | |
| Norme e direttive | EMC | EN61000-6-1, EN61000-6-2/6-3, EN61000-3-2/3-11/3-12 | | | |
| | Sicurezza dell'apparecchio | IEC 62109-1, IEC 62109-2 | | | |
| | Connessione di rete | CEI 0-21, VDE 0126-1-1, VDE AR-N 4105 | | | |
| Interfacce | Comunicazione dati | Ethernet, WiFi, RS485, CAN bus, porta segnalazione allarme | | | |
| Peso e misure | Peso | 21kg | | | |
| | Dimensioni (L x A x P) | 476 x 730 x 160mm | | | |
| Garanzia | Garanzia Standard | 5 anni estendibili a 10 anni | | | |

2020v1

Tutti i diritti riservati. Con riserva di modifiche di indicazioni errate.

HQSOL Srl

Piazza J.F.Kennedy 59
19124 La Spezia (SP) - Italy
Tel: +39 0187 1474831
Email: info@hqsol.it

www.hqsol.it



EXCLUSIVE PARTNER

